

КОМПАКТНЫЕ КОЛЕСНЫЕ ПОГРУЗЧИКИ VOLVO

L40B, L45B



MORE CARE. BUILT IN.



РАБОТАТЬ, ТАК РАБОТАТЬ!

Знакомьтесь: неутомимые Volvo L40B и Volvo L45B. Они готовы трудиться день и ночь, без выходных. Идеальные габариты, широчайший выбор навесного оборудования – значит, им по плечу любая работа. Высокая мощность и низкие затраты на эксплуатацию откроют новые возможности – поднимется производительность, вырастет рентабельность.

Как поднять производительность

Глина, песок – им все нипочем. Управляя компактным погрузчиком Volvo модели L40B или L45B, оператор может полностью заблокировать дифференциалы переднего и заднего мостов. Левые и правые колеса будут вращаться с одинаковой скоростью, и сцепление с грунтом станет выше. Чтобы обеспечить плавность управления, конструкторы предусмотрели доказавший свою надежность гидрораспределитель двойного действия, оснащенный сервоприводом. Независимые гидронасосы с авторегулированием по нагрузке повышают точность управления, но это не все. Они позволяют снизить расход топлива, увеличить ресурс узлов и агрегатов. Управлять машиной просто: для этого предусмотрены многофункциональные джойстики. Поднять стрелу, опустить ее, удерживать в плавающем положении, загрузить ковш, выгрузить ковш, включить передний ход, задний ход, нейтраль, заблокировать дифференциалы – джойстики управляют всем.

Чудо-стрела

Разработанный компанией Volvo механизм подъема стрелы TP сочетает высокие усилия отрыва с полной параллельностью действия во всем рабочем диапазоне. Как бы высоко оператор ни поднял стрелу, обзорность из кабины отличная, а обзорность – это безопасность. Оптимальная высота подъема и короткое время рабочего цикла позволяют проводить погрузку быстро и с максимальной эффективностью. Чтобы обеспечить устойчивость машины на неровных площадках и даже на крутых склонах, расположенный за капотом противовес смещен максимально вниз.

Бережливость – залог производительности

Двигатель Volvo отличается низкой токсичностью выхлопа. Обладая высокой мощностью, он в то же время экономно расходует топливо. Значит, эксплуатационные затраты снизятся, а рентабельность возрастет. Систему впрыска защищает топливный фильтр с водоотделителем. Мощный аксиально-поршневой гидромотор хода и гидростатический привод колес с автоматической трансмиссией позволяют перемещаться по площадке с высокой скоростью. Повышенное давление в системе дает машине возможность двигаться быстро даже когда сцепление колес с грунтом оставляет желать лучшего. Оператор не должен думать о том, какую передачу выбрать – за него это сделает автоматика. Реализованные в конструкции решения дают немалые преимущества: отличные ходовые характеристики и пониженный износ деталей.

Один за всех

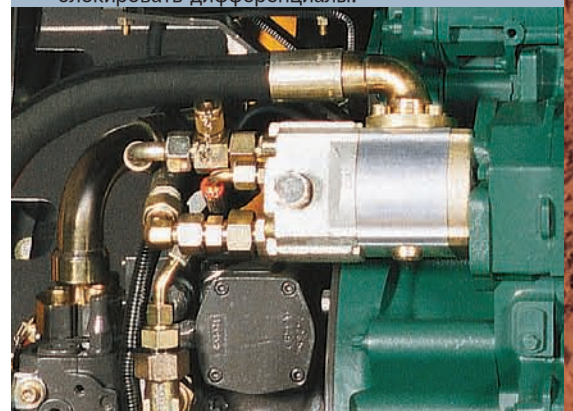
Широкий выбор навесного оборудования и возможность работы с двумя разными гидрозамками позволяют колесным погрузчикам Volvo L40B и L45B заменить целый парк строительной техники. Компания Volvo предлагает высококачественное оригинальное навесное оборудование, разработанное специально для этих машин. С ним можно выполнять любую работу. Если погрузчик оснащен гидрозамком TPV или TPZ, оператор может быстро менять навесное оборудование, не выходя из кабины. Гидрозамки оборудованы стандартными быстроразъемными гидравлическими соединительными муфтами, за счет чего погрузчик может работать с самым разным гидравлическим оборудованием. Производительность машины еще выше!



- Широкий выбор навесного оборудования.



- Чтобы обеспечить оптимальное тяговое усилие, оператор имеет возможность выборочно блокировать дифференциалы.



- Время рабочего цикла сокращается за счет наличия отдельных гидронасосов.



- Большой дорожный просвет, высокий крутящий момент, отличное сцепление с грунтом.
- Запатентованный механизм подъема стрелы Volvo.



ТЕХНИКА ДОЛЖНА БЫТЬ НАДЕЖНОЙ.

Работа – прибыль, а простой – потеря прибыли. Поэтому в конструкции компактных колесных погрузчиков L40B и L45B использованы только высоконадежные узлы и агрегаты – таков стандарт Volvo. Когда подойдет время техобслуживания, специалисты компании проведут все необходимые работы в кратчайшие сроки. Наша задача – обеспечить безотказную работу техники. Машины должны приносить прибыль.

Под защитой Volvo

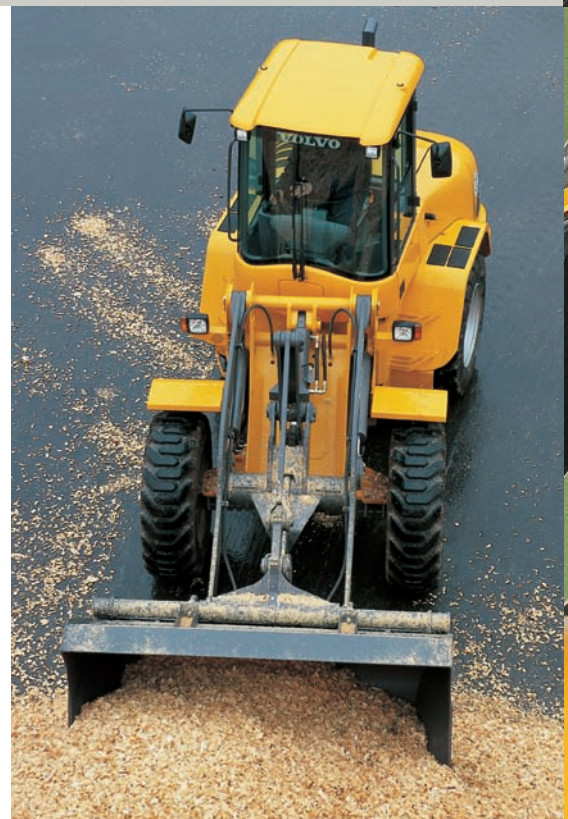
Если предстоит тяжелая работа, необходимо качество Volvo. Рама погрузчиков L40B и L45B отличается высокой жесткостью. Переднюю и заднюю раму соединяет мощный поворотнo-качающийся шарнир. Оператор может передвигаться по тяжелым, неровным площадкам в комфортных условиях. Управлять погрузчиком легко – руль плавный, распределение крутящего момента оптимальное, площадь пятна контакта шин более чем достаточна. Специальные шины не ограничивают поворот рамы и угла качания центрального шарнира. Долговечность поворотнo-качающегося шарнира достигается за счет применения в его конструкции втулок большого размера, снабженных герметичными уплотнениями, и шарнирных пальцев высокой прочности. Чтобы повысить уровень комфорта оператора, для демпфирования качания шарнира предусмотрен специальный амортизатор. Много сделано, чтобы защитить машину от повреждений, которые обычно влекут за собой длительные простои и дорогостоящий ремонт. В частности, электропроводка и шланги гидросистемы, идущие к главному гидрораспределителю, проложены через центральный поворотнo-качающийся шарнир. Чтобы обеспечить долгий срок службы двигателя, все погрузчики оборудуются водоотделителем, который предотвращает попадание воды в топливный насос высокого давления и в форсунки.

Простота обслуживания сократит простой

Когда доступ к механизмам удобен, их техническое обслуживание занимает меньше времени и требует меньше усилий. Все основные детали, требующие технического обслуживания – радиатор, аккумуляторная батарея, все фильтры – сгруппированы в единый сервисный узел, надежно защищенный капотом. Чтобы проверки не занимали много времени, для контроля уровня масла в двигателе предусмотрен специальный щуп, а уровень гидрожидкости можно определить с помощью смотрового стекла на баке. Обслуживание узлов гидравлической системы занимает меньше времени – все они снабжены стандартными штуцерами для отбора проб. С боку моторного отсека обеспечивается удобный доступ к сдвоенному фильтру, размещенному в баке гидравлической системы. Доступ к воздушному фильтру тоже удобен, его обслуживание максимально упрощено. Когда фильтр засоряется, в кабине оператора включается соответствующая контрольная лампа. Межсервисные интервалы увеличены, что позволило обеспечить высокий уровень эксплуатационной готовности техники и сократить эксплуатационные расходы.

Врожденное качество

Если необходим компактный колесный погрузчик, отвечающий современным требованиям, не обратит внимания на L40B и L45B просто невозможно. Рама из высокопрочной стали обеспечивает надежное крепление узлов и агрегатов, что также вносит свой вклад в повышение ресурса и характеристик машины. Каждая машина собрана из самых современных деталей самого высокого качества. Все они изготавливаются для конкретного погрузчика. Такой подход позволяет достичь высочайшего уровня качества и надежности. Контроль на соответствие требованиям строжайших фирменных стандартов Volvo проводится на каждом этапе производства погрузчиков L40B и L45B. Такие же строгие требования предъявляются и к машине в целом.



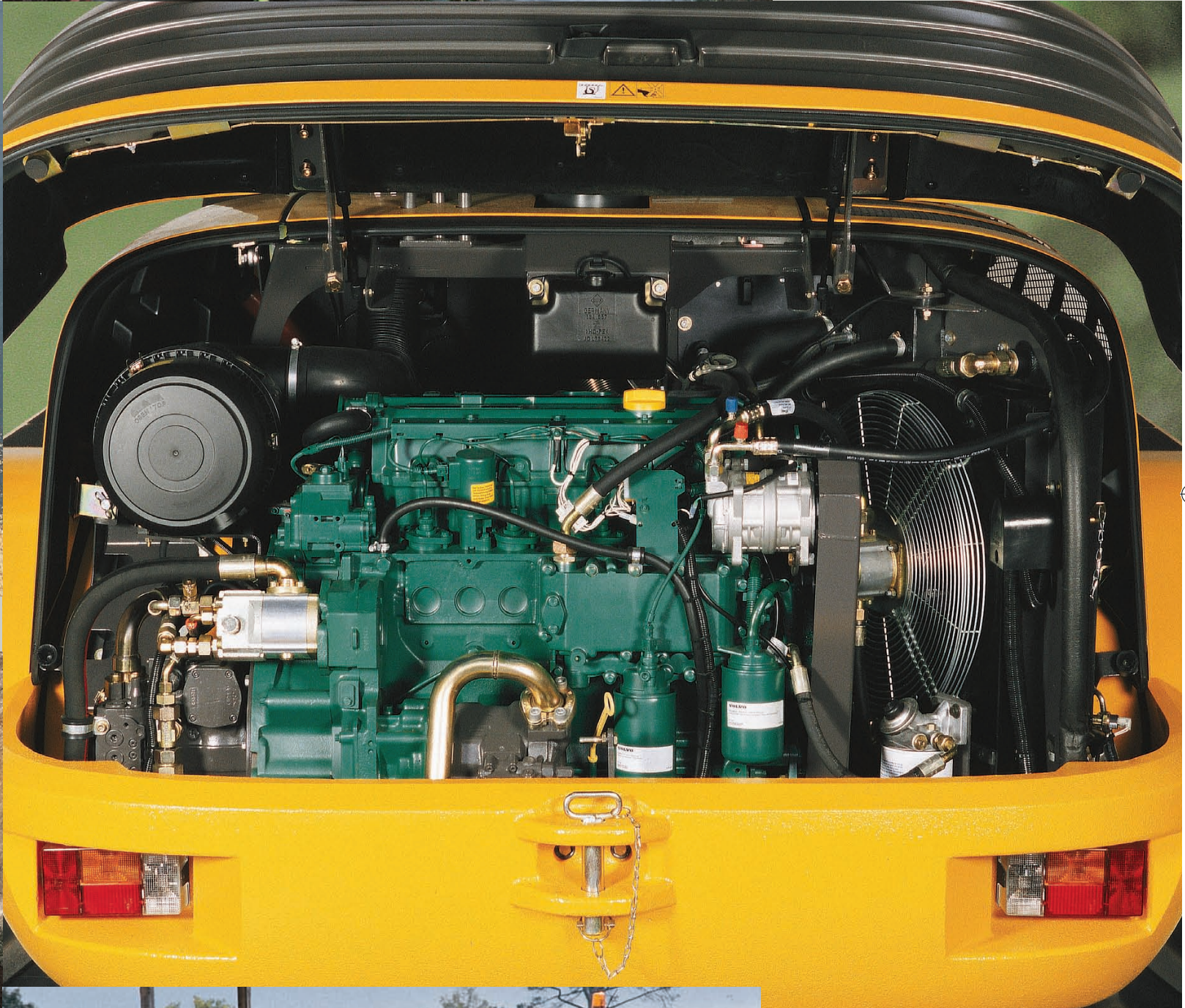
- Шарнирно-сочлененная рама позволяет работать на ограниченном пространстве.



- Работа без остановок.



- Надежность Volvo.
- Компоновка моторного отсека обеспечивает удобный доступ для технического обслуживания.



- Volvo – долговечность и надежность.

VOLVO – КОМФОРТ И БЕЗОПАСНОСТЬ.

В кабине погрузчиков Volvo L40B и L45B Вы сразу же почувствуете себя на рабочей площадке так же уютно как дома: просторно и все на своем месте, там, где и должно быть. Вы можете расслабиться – о безопасности заботится Volvo. Так что можно сосредоточиться на работе.

Безопасность для всех и каждого

Безопасность на площадке – в руках оператора. Кабина компактных колесных погрузчиков L40B и L45B обеспечивает отличный круговой обзор. Окна кабины широкие, площадь остекления большая, отлично видно, что происходит со всех сторон. За счет хорошего обзора повышается безопасность оператора, техники и всех, кто работает в непосредственной близости от машины. Стрела с механизмом подъема TP и устройство быстрой смены навесного оборудования обеспечивают оператору прекрасный обзор – следовательно, риск нанесения ущерба снижается. Главный распределительный блок электрооборудования надежно защищает предохранители, реле и прочие элементы. Он установлен в легкодоступном месте, что упрощает проверку и обслуживание. Жгуты проводов проложены в гибких трубках, закрепленных на раме. Трубки надежно защищают электропроводку от воздействия вибраций, пыли и высоких температур. Значит, электроника будет работать без сбоев, машина станет еще более надежной, а ее остаточная стоимость будет выше.

Работать с комфортом

Кабина Volvo – отличное рабочее место. В своем классе она среди лидеров – просторная, комфортабельная. Там будет удобно оператору любой комплекции – он не будет уставать, а значит, производительность труда не будет падать. Климатическая установка отличается высокой эффективностью. Если надо, она поднимет температуру в кабине, быстро уберет влагу и лед со стекол. А летом можно включить кондиционер, оборудованный трехскоростным вентилятором. Так что высокая производительность гарантирована в любое время года. Свежий воздух, предварительно проходя через фильтр, поступает в кабину через семь регулируемых дефлекторов. Их расположение продумано таким образом, чтобы работать оператору было комфортно. Пол кабины отличается наличием большой свободной площади. Кроме того, предусмотрено много места для разных мелочей. Личные вещи – мобильный телефон и другие ценные предметы – можно хранить под замком в большом вещевом ящике.

Volvo – синоним безопасности

Подняться в кабину и спуститься из кабины можно с обеих сторон машины. Ступеньки удобны и безопасны, нога не скользит. Кроме того, очень удобны большие, эргономичные поручни – за них можно держаться обеими руками. Все кабины обеспечивают защиту оператора от падающих предметов (FOPS) и защиту при перевороте (ROPS) и прошли соответствующую сертификацию. Звукоизоляция кабин в полной мере отвечает требованиям нормативов – работать оператору комфортно, а значит, производительность его труда будет выше. Чтобы защитить машину от вандалов, наиболее важные с точки зрения защищенности детали – заливную горловину моторного масла, аккумуляторные батареи, точки обслуживания, конструкторы разместили под капотом, запираемым на ключ.



- Безопасность обеспечивают сертифицированные кабины ROPS/TOPS.



- Эргономичные органы управления, объединяющие в себе множество функций.



- Дополнительная защита (опция).



- Легко читаемые приборы.
- Просторная кабина – высокий уровень комфорта и отличная обзорность.



ТЕХНИЧЕСКИЕ ХАРАКТЕРИСТИКИ

Двигатель

4-цилиндровый рядный 4-тактный дизель Volvo жидкостного охлаждения с непосредственным впрыском и турбонаддувом. Воздухоочиститель: 1. Предочистка за счет выхлопа / 2. Бумажный, с индикатором засорения в кабине / 3. Защитный фильтр

	L40B	L45B
Двигатель	D5DCFE3	D5DCGE3
Макс. мощность при	2200 об/мин	2200 об/мин
SAE J1995, полная	71 кВт - 97 л.с.	75 кВт - 102 л.с.
SAE J1349/DIN ISO 1585, полезная	69 кВт	73 кВт
Макс. крутящий момент при	1700 об/мин	1700 об/мин
SAE J1349/DIN ISO 1585, полезный	400 Нм	420 Нм
Рабочий объем	4,76 л	4,76 л
Диаметр цилиндра	108 мм	108 мм
Ход поршня	130 мм	130 мм

Электрооборудование

	L40B	L45B
Рабочее напряжение	24 В	24 В
Батареи	2 x 12 В	2 x 12 В
Емкость батарей	2 x 74 Ач	2 x 74 Ач
Мощность генератора	1540 Вт/55 А	1540 Вт/55 А
Мощность двигателя стартера	4,0 кВт	4,0 кВт

Привод колес

Трансмиссия: гидростатическая, обеспечивает смену направления хода и переключение диапазонов скоростей под нагрузкой. Максимальное тяговое усилие обеспечивается в любом диапазоне скоростей. Педаль малого хода позволяет точно управлять скоростью хода при любых оборотах двигателя, установленных исходя из потребностей рабочей гидравлики. Выбор направления рабочего хода и включение блокировки дифференциалов могут выполняться кнопками на рычаге управления рабочей гидравликой.

	L40B	L45B
Макс. качание колес	310 мм	310 мм
Ширина колеи	1760 мм	1760 мм
Угол качания частей рамы в шарнире	±10°	±10°

Шины:

	L40B	L45B
Размер шин всех колес	15.5-25	15.5-25
Размер ободьев всех колес	12 x 25	12 x 25

Устройства блокировки дифференциалов: гидравлический привод, полная блокировка дифференциалов обоих мостов.

Рама: мощные передняя и задняя рамы, сваренные на роботизированной линии. Сочлененная конструкция с поворотнo-качающимся шарниром обеспечивает оптимальную маневренность и высокое тяговое усилие.

Макс. скорость хода:	Исполнение «Standard»	Исполнение «High Speed»
1-я передача, передний и задний ход	6,0 км/ч	6,0 км/ч
2-я передача, передний и задний ход	20,0 км/ч	13,0 км/ч
3-я передача, передний и задний ход		35,0 км/ч

Заправочные емкости

	L40B	L45B
Система смазки двигателя	14,0 л	14,0 л
Топливный бак	130,0 л	130,0 л
Передний мост	7,9 л	7,9 л
Задний мост с раздаточной коробкой	9,9 л	9,9 л
Гидросистема, включая бак гидрожидкости	120,0 л	120,0 л

Тормозная система

Рабочие тормоза: надежная тормозная система двойного действия. Действующий на все колеса центральный дисковый тормоз с гидравлическим приводом и гидроаккумулятором, подзаряжаемый от насоса.

1. В качестве неизнашиваемого рабочего тормоза используется гидростатическая трансмиссия.
2. Центральный дисковый тормоз, управляемый педалью тормоза/малого хода. В начале хода педали погрузчик переводится в режим малого хода, на последней трети хода педали включается центральный дисковый тормоз.
3. Исполнение «High Speed»: многодисковый тормоз мокрого сцепления, управляемый педалью тормоза/малого хода и отдельной педалью тормоза. Стояночный тормоз: центральный дисковый тормоз, действующий на все колеса.

Гидросистема

Гидросистема с авторегулированием производительности по нагрузке и автораспределением мощности. Трехсекционный золотниковый блок с сервоуправлением.

1. Подъем ковша / 2. Наклон ковша / 3. Рычаг управления гидрозамком навесных орудий: положения «замок закрыт», «нейтральное», «замок закрыт». Подготовка для работы с гидрозамком и гидравлическим навесным оборудованием (опция). Фильтр гидрожидкости: Комбинация из фильтра возвращаемой гидрожидкости и впускного фильтра с фильтрующим элементом с ячейкой 10 микрон. Заменяется без слива гидрожидкости.

Аксиально-поршневой насос:

	L40B	L45B
Макс. производительность	106 л/мин	106 л/мин
при оборотах двигателя	2100 об/мин	2100 об/мин
Давление разгрузки	23 МПа	25 МПа

Рулевое управление

Гидростатический привод рулевого управления с авторегулированием производительности по нагрузке. Центральный поворотнo-качающийся шарнир с демпфированием колебаний. Питание привода: приоритетное, от шестеренчатого насоса гидросистемы. Гидроцилиндры привода: два, двойного действия.

Рулевое управление:

	L40B	L45B
Угол поворота рамы в шарнире	±40°	±40°

Гидронасос рулевого управления:

	L40B	L45B
Макс. производительность	43,5 л/мин	43,5 л/мин
при оборотах двигателя	2100 об/мин	2100 об/мин
Давление разгрузки	17 МПа	17 МПа

Подъемный механизм

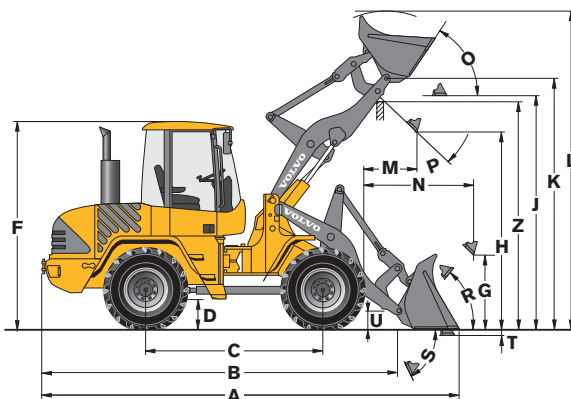
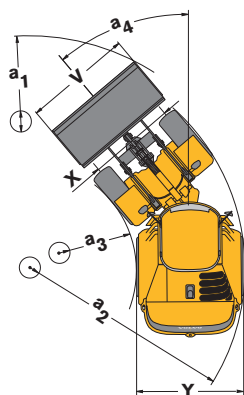
	L40B	L45B
Подъемный механизм	TP	TP
Число гидроцилиндров подъема	2	2
Число гидроцилиндров наклона	1	1
Подъем ковша (с грузом)	6,0 с	6,0 с
Опускание пустого ковша	5,0 с	5,0 с
Выгрузка ковша	1,5 с	1,5 с
Загрузка ковша	1,8 с	1,8 с

Уровни шума

Погрузчик L40B соответствует требованиям Европейской директивы 2006 года по уровню шума машинного оборудования (2000/14/CE). Уровень шума для машин данного класса составляет 102 дБ(А).

Погрузчик L45B соответствует требованиям Европейской директивы 2006 года по уровню шума машинного оборудования (2000/14/CE). Уровень шума для машин данного класса составляет 102 дБ(А).

L40B – ГАБАРИТНЫЕ РАЗМЕРЫ И РАБОЧИЕ ХАРАКТЕРИСТИКИ



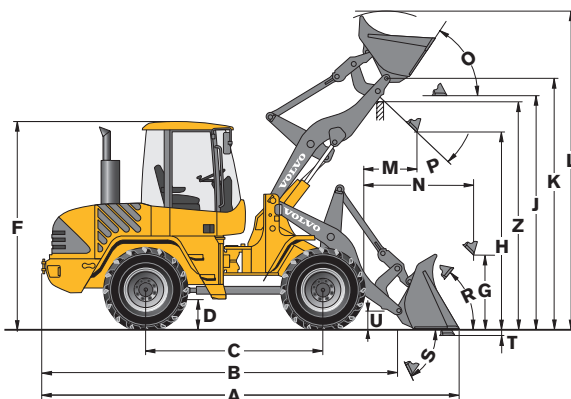
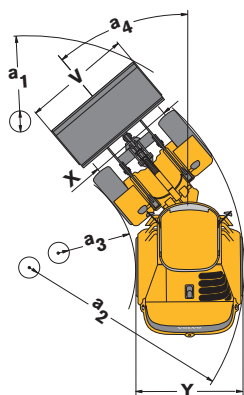
Данные для разных типов ковшей		Общего назначения		Для легких материалов		4-в-1	С высокой выгрузкой
L40B со стрелой TP, гидрозамком TPZ и шинами 15.5-25							
Вместимость ковша, с шапкой	м ³	1,3	1,4	1,6	2,0	1,1	2,0
Плотности материала груза	кг/м ³	1800	1600	1400	1100	1900	900
Статич. опрокидывающая нагрузка, прямая машина (ISO/DIS)	кг	5450	5400	5300	5150	5150	4500
Статич. опрокидывающая нагрузка, полный поворот на 40° (ISO/DIS)	кг	4800	4750	4700	4550	4550	3950
Грузоподъемность гидравлики, макс.	кН	70,0	69,0	68,0	65,5	67,0	57,0
Усилие отрыва	кН	66,0	62,5	57,5	47,5	70,5	-
A Полная длина	мм	5795	5835	5910	6050	5740	6400
L Высота подъема, макс.	мм	4490	4550	4620	4740	4510	5490
V Ширина ковша	мм	2250	2250	2250	2250	2250	2250
a1 Внешний радиус поворота	мм	9520	9550	9590	9700	9500	9890
T Глубина выемки	мм	165	165	165	160	150	155
H Высота выгрузки ковша, 45°	мм	2770	2745	2685	2550	2790	4010
M Вылет ковша на макс. высоте	мм	800	825	870	995	720	1340
N Вылет ковша, макс.	мм	1560	1585	1630	1755	1480	2440
Эксплуатационная масса	кг	7820	7830	7820	7860	8010	8290

L40B со стрелой TP и шинами 15.5-25	
B	4900 мм
C	2400 мм
D	415 мм
F	2930 мм
G	1080 мм гидрозамок TPZ
G	1020 мм гидрозамок TPV
J	3300 мм
K	3555 мм
O	57 °
P	45 °
R	50 °
S	68 °
U	255 мм
X	1760 мм
Y	2160 мм
Z	3240 мм гидрозамок TPZ
Z	3310 мм гидрозамок TPV
a2	4440 мм
a3	2220 мм
a4	±40 °

Данные для разных типов ковшей		Общего назначения		Для легких материалов		4-в-1	С высокой выгрузкой
L40B со стрелой TP, гидрозамком TPV и шинами 15.5-25							
Вместимость ковша, с шапкой	м ³	1,2	1,4	1,6	2,0	1,1	2,0
Плотности материала груза	кг/м ³	1900	1600	1400	1100	1900	900
Статич. опрокидывающая нагрузка, прямая машина (ISO/DIS)	кг	5250	5200	5150	5000	4950	4200
Статич. опрокидывающая нагрузка, полный поворот на 40° (ISO/DIS)	кг	4650	4600	4550	4400	4350	3700
Грузоподъемность гидравлики, макс.	кН	65,5	64,5	63,5	61,0	61,5	52,0
Усилие отрыва	кН	61,0	56,0	51,5	43,5	60,0	-
A Полная длина	мм	5850	5930	6000	6190	5860	6530
L Высота подъема, макс.	мм	4520	4610	4680	4810	4540	5580
V Ширина ковша	мм	2250	2250	2250	2250	2250	2250
a1 Внешний радиус поворота	мм	9550	9590	9630	9750	9550	9990
T Глубина выемки	мм	160	160	160	155	155	170
H Высота выгрузки ковша, 45°	мм	2740	2680	2620	2490	2690	4110
M Вылет ковша на макс. высоте	мм	845	890	940	1060	805	1435
N Вылет ковша, макс.	мм	1605	1650	1700	1820	1565	2570
Эксплуатационная масса	кг	7900	7930	7920	7960	8080	8390

Данные для вилочного захвата		TPZ	TPV
Смещение ц.т. груза 500 мм			
Опрокидывающая нагрузка, полный поворот (ISO/DIS)	кг	4050	3750
Полезная нагрузка по EN 474-3, 60/80%	кг	2400/3200	2250/3000
Полезная нагрузка 80%, транспортное положение, полный поворот на 40°	кг	4000	3700

L45B – ГАБАРИТНЫЕ РАЗМЕРЫ И РАБОЧИЕ ХАРАКТЕРИСТИКИ



Данные для разных типов ковшей		Общего назначения		Для легких материалов		4-в-1	С высокой выгрузкой
L45B со стрелой TP, гидрозамком TPZ и шинами 15.5-25							
Вместимость ковша, с шапкой	м ³	1,5	1,6	2,0	2,5	1,3	2,3
Плотности материала груза	кг/м ³	1800	1600	1300	900	1900	1000
Статич. опрокидывающая нагрузка, прямая машина (ISO/DIS)	кг	6200	6100	5900	5750	5800	5250
Статич. опрокидывающая нагрузка, полный поворот на 40° (ISO/DIS)	кг	5500	5400	5250	5100	5100	4650
Грузоподъемность гидравлики, макс.	кН	77,0	75,5	73,5	71,5	72,5	64,5
Усилие отрыва	кН	66,0	63	49,5	43,5	60,5	-
A Полная длина	мм	6000	6040	6230	6380	6080	6530
L Высота подъема, макс.	мм	4690	4725	4840	5050	4560	5710
V Ширина ковша	мм	2250	2250	2250	2250	2250	2250
a1 Внешний радиус поворота	мм	9735	9760	9880	9980	9780	10080
T Глубина выемки	мм	200	200	195	195	190	195
H Высота выгрузки ковша, 45°	мм	2810	2780	2645	2535	2735	4110
M Вылет ковша на макс. высоте	мм	830	860	990	1085	860	1330
N Вылет ковша, макс.	мм	1650	1675	1805	1900	1675	2490
Эксплуатационная масса	кг	8330	8360	8340	8400	8510	8810

L45B со стрелой TP и шинами 15.5-25	
B	5030 мм
C	2450 мм
D	410 мм
F	2930 мм
G	1030 мм гидрозамок TPZ
G	970 мм гидрозамок TPV
J	3395 мм
K	3650 мм
O	57 °
P	45 °
R	50 °
S	68 °
U	255 мм
X	1760 мм
Y	2160 мм
Z	3330 мм гидрозамок TPZ
Z	3400 мм гидрозамок TPV
a2	4520 мм
a3	2270 мм
a4	±40 °

Данные для разных типов ковшей		Общего назначения		Для легких материалов		4-в-1	С высокой выгрузкой
L45B со стрелой TP, гидрозамком TPV и шинами 15.5-25							
Вместимость ковша, с шапкой	м ³	1,4	1,6	2,0	2,5	1,2	2,3
Плотности материала груза	кг/м ³	1800	1600	1200	900	1900	900
Статич. опрокидывающая нагрузка, прямая машина (ISO/DIS)	кг	5900	5800	5650	5500	4950	4200
Статич. опрокидывающая нагрузка, полный поворот на 40° (ISO/DIS)	кг	5250	5150	5000	4850	4850	4350
Грузоподъемность гидравлики, макс.	кН	72,6	71,2	69,5	67,5	67,5	60,0
Усилие отрыва	кН	62,0	57,3	48,1	42,8	53,5	-
A Полная длина	мм	6060	6130	6320	6470	6210	6660
L Высота подъема, макс.	мм	4700	4770	4900	5110	4620	6170
V Ширина ковша	мм	2250	2250	2250	2250	2250	2250
a1 Внешний радиус поворота	мм	9770	9820	9940	10040	9860	10100
T Глубина выемки	мм	200	200	190	190	195	210
H Высота выгрузки ковша, 45°	мм	2780	2720	2580	2470	2640	4190
M Вылет ковша на макс. высоте	мм	895	935	1060	1160	940	1430
N Вылет ковша, макс.	мм	1710	1750	1875	1975	1760	2620
Эксплуатационная масса	кг	8400	8450	8430	8520	8620	8910

Данные для вилочного захвата		TPZ	TPV
Смещение ц.т. груза 500 мм			
Опрокидывающая нагрузка, полный поворот (ISO/DIS)	кг	4630	4375
Полезная нагрузка по EN 474-3, 60/80%	кг	2750/3700	2625/3500
Полезная нагрузка 80%, транспортное положение, полный поворот на 40°	кг	4000	4000

СТАНДАРТНАЯ КОМПЛЕКТАЦИЯ

Двигатель

Дизельный двигатель с непосредственным впрыском
Дополнительный топливный фильтр
Пусковой подогреватель двигателя
Воздухоочиститель сухого типа

Электрооборудование

Генератор с зарядным током 55 А

Светотехника:

Передние ходовые фары ближнего/дальнего света, галогенные, асимметричные
Рабочие фары (2 спереди, 1 сзади)
Стояночные огни
Задние габаритные огни
Стоп-сигналы
Указатели поворота
Фонари аварийной сигнализации
Фонари заднего хода
Освещение кабины

Приборы и органы управления:

Многофункциональный рычаг управления гидравликой и ходовым приводом
Розетка на 24 В
Звуковой сигнал
Аварийная сигнализация
Устройство безопасного пуска

Электронная система информации:

Аналоговые светодиодные указатели:
Уровень топлива
Температура двигателя
Температура ходового привода
Цветные светодиодные индикаторы:
Направление хода (вперед/назад)
Указатели поворота (влево/вправо)
Подогреватель двигателя
Дальний свет фар
Блокировка дифференциалов
Мягкая подвеска стрелы (опция)
Вилочный захват (опция)
Красные светодиодные предупредительные лампы (с зуммером):

Стояночный тормоз
Засорение воздухоочистителя
Перегрев ходового привода
Перегрев двигателя
Давление масла в двигателе
Разряд батареи
Засорение фильтра возвращаемой гидрожидкости
Сенсорная клавиатура с подсветкой кнопок светодиодами:
Стояночные огни
Рабочие фары (передние/задние)
Стеклоочиститель (задний)
Проблесковый маячок (опция)
Включение/выключение мягкой подвески стрелы (опция)
Управление работой гидрозамка Volvo (опция)
Управление направлением хода на многофункциональном рычаге управления гидравликой
Цифровой светодиодный дисплей, обеспечивающий:
Доступ к данным о работе машины и их изменение
Работу противоугонной системы

Привод колес и шины

Гидростатический привод колес
Полная блокировка дифференциалов переднего и заднего мостов
Шины 15.5-25

Гидросистема

Гидросистема с авторегулированием по нагрузке
Аксиально-поршневой насос
Трехзолотниковый главный управляющий клапан
Третий контур гидравлики

Конструкция кабины

Встроенная ащита по ROPS/FOPS с гибким креплением
Кабина проходного типа
Запираемые двери кабины
Панорамное остекление из безопасного тонированного стекла
Стеклоочистители стекол переднего и заднего окон

Омыватели стекол переднего и заднего окон
Сдвижное стекло левой двери
Фиксаторы дверей
Правое и левое внешние зеркала заднего вида

Интерьер кабины

Сиденье оператора с 4-мя регулировками
Регулируемая рулевая колонка
Ремень безопасности
Солнцезащитный козырек
Система отопления с фильтрацией подаваемого воздуха и размораживателем стекол окон
Система вентиляции кабины
Оснастка для установки кондиционера
Отсек для багажа в кабине

Рабочее оборудование

Система автовыравнивания ковша
Гидрозамок навесных орудий

Прочее оборудование

Крылья и брызговики передних и задних колес
Запираемый капот двигателя
Крышка топливного бака с замком
Вертикальная выхлопная труба
Сцепное устройство
Подъемные проушины

Соответствие машины и производственного процесса международным стандартам

Качество: DIN/ISO 9001
Безопасность: Знак CE
Нормы 98/37/EC
ROPS ISO 3471
FOPS ISO 3449
Эксплуатационная масса: ISO 7131
Нагрузка опрокидывания/полезная нагрузка: ISO/DIS 14397-1
ЭМС (помехозащищенность): 89/336/EEC с дополнениями
Экологичность: DIN/ISO 14001
Звукоизоляция: 2000/14/EC

ДОПОЛНИТЕЛЬНОЕ ОБОРУДОВАНИЕ

Двигатель

Подогреватель двигателя
Предочиститель воздуха (Turbo II)
Масляный воздушный фильтр
Сажевый фильтр системы выхлопа

Гидросистема

Соединители шлангов для 3-го контура гидравлики
4-й контур гидравлики

Кабина

Ручка управления дроссельной заслонкой
Клапан малого хода с ручным управлением
Кондиционер
Радиоприемник
Рабочая фара (1, сзади слева)
Сиденье с пневмоподвеской

Рабочее оборудование

Мягкая подвеска стрелы
Гидрозамок навесных орудий TPV

Прочее

Заводская заправка гидросистемы биоразлагаемой гидрожидкостью
Комплект звукоизоляции

Безопасность

Противоугонная система
Защитные решетки на:
Передние ходовые фары
Рабочие фары
Задние фонари
Проблесковый маячок
Звуковой сигнал заднего хода



Строительная техника Volvo имеет 175-летнюю историю. И все это время главным для нас было и остается забота о людях, использующих нашу продукцию. О комфорте, безопасности и эффективности труда. О мире, в котором мы живем. Мы непрерывно расширяем ассортимент нашей продукции. В настоящее время компания Volvo, опираясь на свой обширный опыт, производит машины с использованием самых современных инженерных и промышленных технологий и заслуженно считается одним из мировых лидеров рынка строительной техники. В России Volvo обеспечивает широкий спектр услуг: сервисное обслуживание, оперативную поставку запасных частей, обучение персонала, финансирование, услуги логистики. Специалисты во всем мире гордятся тем, что используют технику Volvo.

Volvo. More Care. Built in: Больше заботы. В каждой машине!



Руководствуясь политикой непрерывного совершенствования своей продукции, компания Volvo оставляет за собой право без предварительного уведомления вносить изменения в спецификации и конструкцию оборудования. Оборудование, представленное на иллюстрациях, может отличаться от моделей в стандартном исполнении.

VOLVO

Construction Equipment

www.volvoce.com

Ref. No. 41 A 430 5593
Printed in Russia
Volvo, Moscow

Russian
2008.08
CEX